



Doplňující údaje:

0	7/2020	1.vydání	Ing. Maňák	Ing. Maňák	Mgr. Veselá	Mgr. Gabriel
			v.r.	v.r.	v.r.	v.r.
Rev.	Datum	Popis	Vypracoval	Kreslil	Kontroloval	Schválil
Objednatel:					Souprava:	
<b>METROPROJEKT Praha a.s.</b> Argentinská 1621/36 170 00 Praha 7						
						
Zhotovitel:						
<b>Ecological Consulting a.s.</b> Legionářská 1085/8, 779 00 Olomouc tel: 585 203 166, fax: 585 203 169 e-mail: ecological@ecological.cz						
						
<b>Projekt:</b>  <b>„Novostavba trati Praha – Ruzyně (mimo) – Praha -  Letiště Václava Havla (mimo)“</b>					Číslo projektu:	320/20114
					VP (HIP):	Mgr. Petřů
					Stupeň:	
					Datum:	7/2020
KÚ: Magistrát hlavního města Prahy			MÚ: Praha 6			
<b>Obsah:</b>  <b>DENDROLOGICKÝ PRŮZKUM</b>					Archiv:	
					Formát:	-
					Měřítko:	-
					Část:	
					<b>B.6.2</b>	Příloha:

**Objednatel:**

METROPROJEKT Praha a.s.  
Argentinská 1621/36, 170 00 Praha 7  
IČ: 45271895  
DIČ: CZ45271895

**Zpracovatel:**

Ecological Consulting a.s.  
Na Střelnici 48, 779 00 Olomouc  
IČ: 25873962  
DIČ: CZ25873962  
tel. 585 203 166; [www.ecological.cz](http://www.ecological.cz)

červenec 2020



Ing. Vladimír Maňák

Prvotní dokumentace je uložena v archivu objednatele.

**Rozdělovník:**

0 x výtisk, 1 x digitální verze:

METROPROJEKT Praha a.s.  
Argentinská 1621/36, 170 00 Praha 7

0 x výtisk, 1 x digitální verze:

Ecological Consulting a.s.  
Na Střelnici 48, 779 00 Olomouc

**Řešitelský kolektiv:**

**„Novostavba trati Praha-Ruzyně (mimo) - Praha-Letiště Václava Havla (mimo)“**

***Dendrologický průzkum***

Ing. Vladimír Maňák – dendrologický průzkum, mapové zpracování

*Ecological Consulting a.s., Na Střelnici 48, 779 00 Olomouc, tel. 585 203 166*

**OBSAH**

1. Úvod a stručný popis záměru	4
2. Metodika průzkumu	4
3. Platná legislativa	5
4. Vlastní výsledky dendrologického průzkumu	7
5. Závěr	7
6. Přílohy	8

## **1. Úvod a stručný popis záměru**

Předmětem stavby je novostavba železniční trati v délce 3,880 v úseku od km cca 12,220 za žst. Praha-Ruzyně do km cca 16,100 před žst. Praha-Letiště Václava Havla. V navrhovaném stavu bude traťový úsek dvoukolejný s traťovou rychlostí až 110 km/h. Ve stanicích bude instalováno nové staniční zabezpečovací zařízení 3. kategorie s dálkovým ovládáním z CDP Praha. Na trati bude instalována traťová část vlakového zabezpečovače systému ETCS L2, která převeze též funkci traťového zabezpečovacího zařízení. Veškerá křížení budou řešena mimoúrovňově a trať bude elektrifikována stejnosměrnou trakční soustavou 3kV. Součástí navržených úprav je i nová zastávka Praha-Dlouhá Míle.

## **2. Metodika průzkumu.**

Dendrologický průzkum, tj. podrobný průzkum a inventarizace dřevin rostoucích mimo les ve smyslu ustanovení zákona č. 114/1992 Sb., o ochraně přírody a krajiny, v platném znění, a souvisejících prováděcích předpisů (detailně viz. dále v textu), které by mohly být potenciálně dotčeny posuzovaným záměrem, slouží jako podklad pro vytvoření žádosti o udělení povolení kácení dřevin příslušným orgánem ochrany přírody a případnému stanovení náhradních výsadeb za skácené dřeviny.

Dendrologický průzkum je prováděn při terénním šetření v místě stavebního záměru. Při tomto terénním šetření jsou na základě dodaných podkladů inventarizovány všechny dřeviny, u kterých je předpoklad, že se jich stavební záměr nějakým způsobem přímo nebo nepřímo dotkne. Stavební práce v převážné většině znamenají nutnost vykácení přítomných dřevin s ohledem na následné zemní práce a samotné umístění plánované stavby. V některých případech je možné některé dřeviny zachovat nebo přistoupit pouze k jejich ořezu (stromy), nebo redukci plochy (keře). U speciálních případů, kdy se v lokalitě stavebního záměru nacházejí obzvláště cenné dřeviny, je možno doporučit a realizovat některé speciální postupy pro ochranu dřevin v průběhu stavebních prací s ohledem na zachování stávající dřeviny a zajištění podmínek pro následné zachování stávajícího zdravotního stavu a vitality dřeviny.

V terénu se jednotlivé dřeviny identifikují, zařadí taxonomicky do druhů (v některých složitějších případech pouze do rodů) a provede se měření dendrometrických parametrů dřevin. Následně jsou takto získaná data převedena do přehledných tabulek a je vyhodnoceno, zda je v případě kácení dřeviny nutno požádat o povolení ke kácení dle platné legislativy.

V rámci dendrologického průzkumu byly zaznamenávány jednotlivé dřeviny nebo skupiny dřevin v zapojených porostech. Současně byly dřeviny zařazeny do druhu/rodu. U stromů byl zjištěn obvod kmene ve výčetní výšce 130 cm pro potřeby oceňování dřevin dle doporučené metodiky AOPK ČR, u skupin zapojených porostů dřevin a keřových porostů je zjišťovaným dendrometrickým parametrem plocha. Výsledky dendrologického průzkumu jsou uvedeny v tabulce.

### **3. Platná legislativa.**

Nutnost inventarizace dřevin rostoucích mimo les za účelem následného povolení jejich kácení vychází z platné legislativy.

Základním právním předpisem je zákon č. 114/1992 Sb., o ochraně přírody a krajiny, v platném znění, a jeho prováděcí předpis – vyhláška – 189/2013 Sb., o ochraně dřevin a povolování jejich kácení, v platném znění.

Části týkající se ochrany dřevin rostoucích mimo les a náležitostí jejich kácení, které se vztahují k záměru, jsou následující:

Zákon č. 114/1992 Sb., o ochraně přírody a krajiny, v platném znění:

#### **§ 8 Povolení ke kácení dřevin**

*(1) Ke kácení dřevin je nezbytné povolení orgánu ochrany přírody, není-li dále stanoveno jinak. Povolení lze vydat ze závažných důvodů po vyhodnocení funkčního a estetického významu dřevin. Povolení ke kácení dřevin na silničních pozemcích může orgán ochrany přírody vydat jen po dohodě se silničním správním úřadem a povolení ke kácení dřevin u železničních drah může orgán ochrany přírody vydat jen po dohodě s drážním správním úřadem.*

*(3) Povolení není třeba ke kácení dřevin se stanovenou velikostí, popřípadě jinou charakteristikou. Tuto velikost, popřípadě jinou charakteristiku, stanoví Ministerstvo životního prostředí.*

*(4) Povolení není třeba ke kácení dřevin, je-li jejich stavem zřejmě a bezprostředně ohrožen život či zdraví nebo hrozí-li škoda značného rozsahu. Ten, kdo za těchto podmínek provede kácení, oznámí je orgánu ochrany přírody do 15 dnů od provedení kácení.*

Vyhláška č. 189/2013 Sb., v platném znění

## **§ 1 Vymezení pojmů**

*Pro účely této vyhlášky se rozumí.*

- a) *Zapojeným porostem dřevin soubor dřevin, v němž se nadzemní části dřevin jednoho patra vzájemně dotýkají, prorůstají nebo překrývají, s výjimkou dřevin tvořících stromořadí, pokud obvod kmene jednotlivých dřevin měřený ve výšce 130 cm nad zemí nepřesahuje 80 cm; jestliže některá z dřevin v souboru přesahuje uvedené rozměry, posuzuje se vždy jako jednotlivá dřevina.*

## **§ 3 Velikost a charakteristika dřevin, k jejichž kácení není třeba povolení**

*Povolení ke kácení dřevin, za předpokladu, že tyto nejsou součástí významného krajinného prvku (§ 3 odst. 1 písm. b) zákona] nebo stromořadí, se podle § 8 odst. 3 zákona nevyžaduje*

- a) *pro dřeviny o obvodu kmene do 80 cm měřeného ve výšce 130 cm nad zemí,*  
b) *pro zapojené porosty dřevin, pokud celková plocha kácených zapojených porostů dřevin nepřesahuje 40 m<sup>2</sup>,*

## **§ 5 Období, ve kterém se kácení dřevin zpravidla provádí**

*Kácení dřevin se provádí zpravidla v období jejich vegetačního klidu. Obdobím vegetačního klidu se rozumí období přirozeného útlumu fyziologických a ekologických funkcí dřeviny.*

Pro vnitřní potřeby SŽDC byl vydán Metodický pokyn pro údržbu vyšší zeleně (31. 10. 2016, č.j. S 43941/2016-SŽDC-O15). Tento pokyn ošetřuje údržbu, mj. kácení dřevin v obvodu dráhy a na stavbě dráhy, v ochranném pásmu zařízení elektrizační soustavy, v ochranném pásmu dráhy, na pozemcích SŽDC a v případě investic na železniční dopravní cestě.

## **Metodický pokyn pro údržbu vyšší zeleně ze dne 31. 10. 2016 (SŽDC)**

*V případě investic na železniční dopravní cestě by měl být v rámci projektové přípravy prověřen plán oblastního ředitelství ve věci rozsahu údržby – kácení dřevin pro období předcházející výhledovému termínu zahájení prací na projektu stavby.*

Zpracována bude především kapitola VII v druhé části Metodického pokynu pro údržbu vyšší zeleně (SŽDC, 2016).

Metodickému pokynu pro údržbu vyšší zeleně je nadřazen zákon o ochraně přírody č. 114/1992 Sb., v platném znění. V rámci kácení dřevin rostoucích mimo les a povolování tohoto kácení je třeba postupovat primárně dle uvedeného zákona.

#### **4. Vlastní výsledky dendrologického průzkumu.**

Při terénním šetření v lokalitě byly jednotlivé dřeviny identifikovány, zaměřeny a byly zjištěny jejich dendrometrické parametry. Výstup v podobě tabulky dřevin bude sloužit jako podklad pro určení dřevin ke kácení a následně pro podání žádosti o povolení kácení dřevin rostoucích mimo les.

Tabulka obsahuje identifikační číslo dřeviny/zapojeného porostu dřevin, druhové zařazení a zjištěné dendrometrické parametry. Údaje o jednotlivých dřevinách/zapojených porostech dřevin jsou uvedeny v příloze A, jejich situování uvádí příloha B.

#### **5. Závěr**

Na základě provedeného terénního průzkumu byly vyhodnoceny všechny dřeviny, které se nacházejí v záboru stavby, mimo porost rostoucí na soukromých oplocených pozemcích s číslem porostu 1024.

Jedná se o 140 dřevin rostoucích mimo les, z nichž 128 dosahuje rozměrů nad 80 cm v obvodu ve výšce 130 cm nad zemí a 2 dřeviny rostoucí mimo les, které nedosahují rozměrů nad 80 cm v obvodu, ale lze je považovat za součást stromořadí, jedná se o dřeviny označené symblem mřížky v příloze A (tabulka dendrologického průzkumu stromy). Pro tyto dřeviny je v případě požadavku ke kácení nutné požádat příslušný orgán ochrany přírody o povolení k jejich kácení. Výčet těchto dřevin, jejich rozměry a umístění na pozemcích je uveden v tabulce v příloze A, jejich umístění znázorňují mapové přílohy (Příloha B).

Stavební záměr je doprovázen zapojenými porosty. Z větší části se jedná o zapojené porosty javorů (*Acer sp.*) a slivoně (*Prunus sp.*). Pro kácení zapojených porostů dřevin s rozlohou nad 40 m<sup>2</sup> je také nutné získat povolení ke kácení. Tyto porosty jsou vyznačeny v tabulce dendrologického průzkumu (Příloha A), jejich polohu znázorňují mapové přílohy (Příloha B).



**6. Přílohy:**

A. Tabulka dendrologického průzkumu – stromy

Tabulka dendrologického průzkumu – zapojené porosty dřevin

B. Situace

## **PŘÍLOHY**

## **PŘÍLOHA A**

### **Tabulka dendrologického průzkumu - stromy**

Tab. dendrologického průzkumu - stromy

Číslo na mapě	Taxon		Obvod kmene					Parcelní číslo	Katastrální území
	Latinský název	Český název	1	2	3	4	5		
1	<i>Salix sp.*</i>	vrba	103	82	82			2970/6	Ruzyně
2	<i>Salix sp.*</i>	vrba	91	88	47	44	41	1290/1	Ruzyně
3	<i>Tilia sp.*</i>	lípa	116	100				2730/4	Ruzyně
4	<i>Acer pseudoplatanus*</i>	javor klen	69	94	72	82		2965/10	Ruzyně
5	<i>Prunus sp.</i>	slivoň	113					1350/1	Ruzyně
6	<i>Populus sp.</i>	topol	103					2757/4	Ruzyně
7	<i>Populus sp.</i>	topol	107					2757/4	Ruzyně
8	<i>Prunus sp.</i>	slivoň	103					2757/4	Ruzyně
9	<i>suchý strom</i>		110					2757/4	Ruzyně
10	<i>Prunus sp.</i>	slivoň	91					2757/4	Ruzyně
11	<i>Acer pseudoplatanus</i>	javor klen	103					2757/4	Ruzyně
12	<i>Acer platanooides</i>	javor mléč	113					2757/4	Ruzyně
13	<i>Acer pseudoplatanus</i>	javor klen	107					2757/4	Ruzyně
14	<i>Populus sp.</i>	topol	110					2757/4	Ruzyně
15	<i>Populus sp.</i>	topol	135					2757/4	Ruzyně
16	<i>Populus sp.</i>	topol	94					2757/4	Ruzyně
17	<i>Populus sp.</i>	topol	97					2757/4	Ruzyně
18	<i>Populus sp.</i>	topol	135					2757/4	Ruzyně
19	<i>Populus sp.</i>	topol	116					2757/4	Ruzyně
20	<i>Populus sp.</i>	topol	132					2757/4	Ruzyně
21	<i>Populus sp.</i>	topol	110					2757/4	Ruzyně
22	<i>Betula pendula</i>	bříza bělokorá	103					2757/4	Ruzyně
23	<i>Betula pendula*</i>	bříza bělokorá	154	157				2757/4	Ruzyně
24	<i>Quercus sp.</i>	dub	110					2757/4	Ruzyně
25	<i>Pinus nigra</i>	borovice černá	97					2743/10	Ruzyně
26	<i>Populus tremula</i>	topol osika	157					2743/10	Ruzyně
27	<i>Acer negundo</i>	javor jasanolistý	100					2743/10	Ruzyně

Tab. dendrologického průzkumu - stromy

Číslo na mapě	Taxon		Obvod kmene					Parcelní číslo	Katastrální území
	Latinský název	Český název	1	2	3	4	5		
28	<i>Tilia sp.</i>	lípa	169					2743/10	Ruzyně
29	<i>Tilia sp.</i>	lípa	144					2743/10	Ruzyně
30	<i>Tilia sp.</i>	lípa	129					2743/10	Ruzyně
31	<i>Tilia sp.</i>	lípa	113					2743/10	Ruzyně
32	<i>Tilia sp.</i>	lípa	119					2743/10	Ruzyně
33	<i>Tilia sp.</i>	lípa	91					2743/10	Ruzyně
34	<i>Acer pseudoplatanus</i>	javor klen	113					2743/10	Ruzyně
35	<i>Prunus sp.</i>	slivoň	88					2743/10	Ruzyně
36	<i>Acer pseudoplatanus*</i>	javor klen	88	25	41			2743/10	Ruzyně
37	<i>Acer pseudoplatanus</i>	javor klen	110					2743/10	Ruzyně
38	<i>Acer pseudoplatanus</i>	javor klen	94					2743/10	Ruzyně
39	<i>Acer pseudoplatanus*</i>	javor klen	91	119				2743/10	Ruzyně
40	<i>Tilia sp.</i>	lípa	125					2743/10	Ruzyně
41	<i>Populus sp.</i>	topol	129					2743/10	Ruzyně
42	<i>Tilia sp.</i>	lípa	169					2743/10	Ruzyně
43	<i>Acer pseudoplatanus*</i>	javor klen	107	85	69			2743/10	Ruzyně
44	<i>Acer pseudoplatanus*</i>	javor klen	113	88	94			2743/10	Ruzyně
45	<i>Acer saccharinum*</i>	javor stříbrný	97	53	53			2743/5	Ruzyně
46	<i>Acer saccharinum*</i>	javor stříbrný	85	66	60	72		2743/5	Ruzyně
47	<i>Prunus sp.</i>	slivoň	94					2743/5	Ruzyně
48	<i>Acer platanooides</i>	javor mléč	88					2580/17	Ruzyně
49	<i>Acer platanooides</i>	javor mléč	88					2580/17	Ruzyně
50	<i>Acer platanooides</i>	javor mléč	88					2580/17	Ruzyně
51	<i>Prunus sp.*</i>	slivoň	97	85	82	75	66	2581/1	Ruzyně
52	<i>Populus tremula</i>	topol osika	154					2580/33	Ruzyně
53	<i>Pyrus communis</i>	hrušeň obecná	129					2605/4	Ruzyně
54	<i>Prunus sp.</i>	slivoň	97					2606/5	Ruzyně

Tab. dendrologického průzkumu - stromy

Číslo na mapě	Taxon		Obvod kmene					Parcelní číslo	Katastrální území
	Latinský název	Český název	1	2	3	4	5		
55	<i>Prunus sp.</i>	slivoň	119					2605/4	Ruzyně
56	<i>Prunus sp.*</i>	slivoň	113	78	75	56		2606/1	Ruzyně
57	<i>Tilia cordata*</i>	lípa srdčitá	144	88	82	60		2614/5	Ruzyně
58	<i>Prunus avium</i>	třešeň ptačí	110					2614/5	Ruzyně
59	<i>Prunus avium</i>	třešeň ptačí	103					2614/4	Ruzyně
60	<i>Malus domestica</i>	jabloň domácí	113					2614/4	Ruzyně
61	<i>Prunus avium*</i>	třešeň ptačí	88	75	66			2614/3	Ruzyně
62	<i>Prunus avium</i>	třešeň ptačí	135					2614/3	Ruzyně
63	<i>Prunus avium</i>	třešeň ptačí	103					2604/7	Ruzyně
64	<i>Prunus avium</i>	třešeň ptačí	129					2614/3	Ruzyně
65	<i>Prunus avium*</i>	třešeň ptačí	88	50				2614/3	Ruzyně
66	<i>Prunus sp.</i>	slivoň	94					2614/3	Ruzyně
67	<i>Prunus sp.</i>	slivoň	91					2614/3	Ruzyně
68	<i>Prunus sp.*</i>	slivoň	97	85				2615/5	Ruzyně
69	<i>Prunus sp.*</i>	slivoň	107	88	60			2615/5	Ruzyně
70	<i>Prunus sp.*</i>	slivoň	91	88				2615/12	Ruzyně
71	<i>Prunus sp.</i>	slivoň	97					2615/12	Ruzyně
72	<i>Prunus sp.</i>	slivoň	85					2614/1	Ruzyně
73	<i>Prunus sp.</i>	slivoň	119					2615/1	Ruzyně
74	<i>Juglans regia</i>	ořešák královský	113					2859/3	Ruzyně
75	<i>Prunus domestica</i>	slivoň domácí	85					2859/3	Ruzyně
76	<i>Juglans regia</i>	ořešák královský	113					2859/3	Ruzyně
77	<i>Prunus domestica</i>	slivoň domácí	97					2855	Ruzyně
78	<i>Malus domestica</i>	jabloň domácí	88					2859/5	Ruzyně
79	<i>Malus domestica</i>	jabloň domácí	85					2859/5	Ruzyně
80	<i>Malus domestica</i>	jabloň domácí	85					2859/5	Ruzyně
81	<i>Malus domestica</i>	jabloň domácí	97					2855	Ruzyně

Tab. dendrologického průzkumu - stromy

Číslo na mapě	Taxon		Obvod kmene					Parcelní číslo	Katastrální území
	Latinský název	Český název	1	2	3	4	5		
82	<i>Prunus domestica</i>	slivoň domácí	85					2855	Ruzyně
83	<i>Prunus domestica</i> *	slivoň domácí	85	85				2855	Ruzyně
84	<i>Malus domestica</i>	jabloň domácí	85					2855	Ruzyně
85	<i>Malus domestica</i>	jabloň domácí	85					2855	Ruzyně
86	<i>Prunus avium</i>	třešeň ptačí	85					2856	Ruzyně
87	<i>Juglans regia</i>	ořešák královský	122					2841/1	Ruzyně
88	<i>Prunus avium</i>	třešeň ptačí	160					2841/1	Ruzyně
89	<i>Juglans regia</i>	ořešák královský	107					2841/1	Ruzyně
90	<i>Quercus robur</i>	dub letní	91					2876/53	Ruzyně
91	<i>Quercus robur</i> *	dub letní	88	75	72			2876/53	Ruzyně
92	<i>Pyrus communis</i>	hrušeň obecná	144					2843	Ruzyně
93	<i>Robinia pseudoacacia</i>	trnovník akát	119					2843	Ruzyně
94	<i>Robinia pseudoacacia</i>	trnovník akát	97					2843	Ruzyně
95	<i>Prunus avium</i>	třešeň ptačí	97					2843	Ruzyně
96	<i>Quercus robur</i> *	dub letní	88	69				2841/1	Ruzyně
97	<i>Pyrus communis</i> *	hrušeň obecná	113	91				2841/1	Ruzyně
98	<i>Pyrus communis</i>	hrušeň obecná	113					2719	Ruzyně
99	<i>Pyrus communis</i>	hrušeň obecná	144					2841/1	Ruzyně
100	<i>Fagus sylvatica</i>	buk lesní	223					2714	Ruzyně
101	<i>Fagus sylvatica</i>	buk lesní	144					2714	Ruzyně
102	<i>Betula pendula</i>	bříza bělokorá	129					2714	Ruzyně
103	<i>Pyrus communis</i> *	hrušeň obecná	119	113				2714	Ruzyně
104	<i>Prunus sp.</i>	slivoň	85					2714	Ruzyně
105	<i>Acer platanooides</i>	javor mléč	138					2714	Ruzyně
106	<i>Robinia pseudoacacia</i> *	trnovník akát	113	72				2714	Ruzyně
107	<i>Robinia pseudoacacia</i>	trnovník akát	88					2714	Ruzyně
108	<i>Robinia pseudoacacia</i>	trnovník akát	103					2714	Ruzyně

Tab. dendrologického průzkumu - stromy

Číslo na mapě	Taxon		Obvod kmene					Parcelní číslo	Katastrální území
	Latinský název	Český název	1	2	3	4	5		
109	<i>Robinia pseudoacacia</i>	trnovník akát	97					2719	Ruzyně
110	<i>Fraxinus excelsior</i>	jasan ztepilý	113					2905	Ruzyně
111	<i>Acer saccharinum</i>	javor stříbrný	207					2905	Ruzyně
112	<i>Acer saccharinum</i>	javor stříbrný	223					2905	Ruzyně
113	<i>Acer saccharinum</i> *	javor stříbrný	110	100	91	56		2905	Ruzyně
114	<i>Acer negundo</i>	javor jasanolistý	107					2905	Ruzyně
115	<i>Prunus sp.</i> *	slivoň	97	97	85	50		2743/4	Ruzyně
116	<i>Pyrus communis</i>	hrušeň obecná	91					2743/5	Ruzyně
117	<i>Prunus avium</i>	třešeň ptačí	176					2743/5	Ruzyně
118	<i>Acer pseudoplatanus</i> *	javor klen	113	103	85	72	72	2743/5	Ruzyně
119	<i>Acer pseudoplatanus</i> *	javor klen	91	75	72	66	56	2743/5	Ruzyně
120	<i>Acer saccharinum</i> *	javor stříbrný	91	78				2743/5	Ruzyně
121	<i>Prunus sp.</i>	slivoň	107					2743/5	Ruzyně
122	<i>Acer pseudoplatanus</i> *	javor klen	144	144	56	50		2743/5	Ruzyně
123	<i>Betula pendula</i>	bříza bělokorá	113					2743/5	Ruzyně
124	<i>Betula pendula</i>	bříza bělokorá	107					2743/5	Ruzyně
125	<i>Betula pendula</i>	bříza bělokorá	91					2743/7	Ruzyně
126	<i>Betula pendula</i>	bříza bělokorá	116					2743/7	Ruzyně
127	<i>Acer platanoides</i> #	javor mléč	78					2580/17	Ruzyně
128	<i>Acer platanoides</i> #	javor mléč	75					2580/17	Ruzyně
129	<i>Sambucus nigra</i>	bez černý	69					2606/5	Ruzyně
130	<i>Juglans regia</i>	ořešák královský	66					2856	Ruzyně
131	<i>Malus domestica</i>	jabloň domácí	66					2859/1	Ruzyně
132	<i>Malus domestica</i>	jabloň domácí	66					2855	Ruzyně
133	<i>Sambucus nigra</i> *	bez černý	66	47				2859/5	Ruzyně
134	<i>Prunus sp.</i>	slivoň	79					2855	Ruzyně
135	<i>Prunus armeniaca</i>	meruňka obecná	79					2855	Ruzyně



Tab. dendrologického průzkumu - stromy

Číslo na mapě	Taxon		Obvod kmene					Parcelní číslo	Katastrální území
	Latinský název	Český název	1	2	3	4	5		
136	<i>Prunus cerasus</i>	višeň obecná	79					2855	Ruzyně
137	<i>Malus domestica</i>	jabloň domácí	79					2855	Ruzyně
138	<i>Malus domestica</i>	jabloň domácí	66					2855	Ruzyně
139	<i>Prunus domestica</i>	slivoň domácí	66					2855	Ruzyně
140	<i>Prunus domestica</i>	slivoň domácí	66					2855	Ruzyně

**Vysvětlivky:**

\* Polykormon (mnohokmen) - rostlina, která vyrůstá z jediného podzemního systému - jedná se tedy o jednoho jedince s více kmeny, nikoliv o populaci sloučenou z více jedinců.

# Stromy s obvodem menším než 80 cm označené symbolem mřížky, lze považovat za součást stromořadí. Proto je nutné v případě požadavku na kácení, získat povolení ke kácení.

Stromy podbarvené šedou barvou vyžadují, v případě požadavku na kácení, povolení ke kácení.

## **PŘÍLOHA A**

**Tabulka dendrologického průzkumu – zapojené porosty dřevin**

Tab. dendrologického průzkumu - zapojené porosty dřevin

Číslo na mapě	Taxon		Plocha porostu (m <sup>2</sup> )	Parcelní číslo	Katastrální území
	Latinský název	Český název			
1001	<i>Acer pseudoplatanus</i> , <i>Ligustrum vulgare</i> *	javor klen, ptačí zob obecný	116		
			119	1342/4	Ruzyně
			7	2965/8	Ruzyně
1002	<i>Prunus sp.</i> , <i>Rosa canina</i> , <i>Crataegus sp.</i> , <i>Populus sp.</i> , <i>Acer sp.</i> *	slivoň, růže šípková, hloh, topol, javor	4011		
			3659	2757/4	Ruzyně
			186	2227/1	Ruzyně
			132	1350/1	Ruzyně
			34	2965/1	Ruzyně
1003	<i>Acer pseudoplatanus</i> , <i>Tilia sp.</i> *	javor klen, lípa	823		
			650	2743/10	Ruzyně
			173	2743/7	Ruzyně
1004	<i>Prunus sp.</i> , <i>Swida sanguinea</i> , <i>Acer pseudoplatanus</i> , <i>Rhus typhina</i> , <i>Salix sp.</i> , <i>Rosa canina</i> , <i>Crataegus sp.</i> , <i>Tilia sp.</i> , <i>Viburnum sp.</i> , <i>Spiraea vanhouttei</i> , <i>Symphoricarpos albus</i> *	slivoň, svída krvavá, javor klen, škumpa orobincová, vrba, růže šípková, hloh, lípa, kalina, tavolník van Houtteův, pámelník bílý	1587		
			1045	2743/5	Ruzyně
			362	2743/7	Ruzyně
			180	2743/10	Ruzyně
1005	<i>Prunus sp.</i> , <i>Rosa canina</i> , <i>Swida sanguinea</i> , <i>Crataegus monogyna</i> , <i>Acer pseudoplatanus</i> *	slivoň, růže šípková, svída krvavá, hloh jednosemenný, javor klen	197	2580/33	Ruzyně
			172	2580/33	Ruzyně
			25	2595	Ruzyně
1006	<i>Prunus sp.</i> , <i>Populus tremula</i> , <i>Rosa canina</i> *	slivoň, topol osika, růže šípková	88		
			68	2604/1	Ruzyně
			18	2613/3	Ruzyně
			2	2596/5	Ruzyně

Tab. dendrologického průzkumu - zapojené porosty dřevin

Číslo na mapě	Taxon		Plocha porostu (m <sup>2</sup> )	Parcelní číslo	Katastrální území
	Latinský název	Český název			
1007	<i>Prunus sp., Sambucus nigra, Swida sanguinea, Crataegus monogyna*</i>	slivoň, bez černý, svída krvavá, hloh jednosemenný	3163		
			382	2615/1	Ruzyně
			12	2615/3	Ruzyně
			162	2615/4	Ruzyně
			185	2615/14	Ruzyně
			136	2615/5	Ruzyně
			382	2614/1	Ruzyně
			414	2615/12	Ruzyně
			585	2614/3	Ruzyně
			128	2614/4	Ruzyně
			100	2614/5	Ruzyně
			33	2604/7	Ruzyně
			4	2604/2	Ruzyně
			34	2604/1	Ruzyně
			5	2604/6	Ruzyně
			50	2605/4	Ruzyně
			157	2606/1	Ruzyně
			394	2606/5	Ruzyně
1008	<i>Swida sanguinea, Prunus sp., Crataegus monogyna, Juglans regia, Rosa canina</i>	svída krvavá, slivoň, hloh jednosemenný, ořešák královský, růže šípková	1220	2616/1	Ruzyně
1009	<i>Corylus avellana*</i>	líška obecná	46		
			31	2859/1	Ruzyně
			15	2859/3	Ruzyně
1010	<i>Prunus sp., Sambucus nigra, Swida sanguinea, Rosa canina, Juglans regia*</i>	slivoň, bez černý, svída krvavá, růže šípková, ořešák královský	130		
			122	2859/1	Ruzyně
			8	2859/5	Ruzyně

Tab. dendrologického průzkumu - zapojené porosty dřevin

Číslo na mapě	Taxon		Plocha porostu (m <sup>2</sup> )	Parcelní číslo	Katastrální území
	Latinský název	Český název			
1011	<i>Juglans regia</i> , <i>Quercus robur</i> , <i>Rosa canina</i> , <i>Spiraea vanhouttei</i> , <i>Acer pseudoplatanus</i> *	ořešák královský, dub letní, růže šípková, tavolník van Houtteův, javor klen	231		
			195	2841/1	Ruzyně
			36	2876/53	Ruzyně
1012	<i>Prunus sp.</i> , <i>Acer platanoides</i> , <i>Juglans regia</i> , <i>Pyrus communis</i> , <i>Rosa canina</i> *	slivoň, javor mléč, ořešák královský, hrušeň obecná, růže šípková	706		
			502	2841/1	Ruzyně
			156	2719	Ruzyně
			48	2843	Ruzyně
1013	<i>Prunus sp.</i> , <i>Acer platanoides</i> , <i>Rosa canina</i> , <i>Pyrus communis</i> , <i>Sambucus nigra</i> *	slivoň, javor mléč, růže šípková, hrušeň obecná, bez černý	689		
			667	2714	Ruzyně
			22	2719	Ruzyně
1014	<i>Acer platanoides</i> , <i>Robinia pseudoacacia</i> , <i>Sambucus nigra</i> *	javor mléč, trnovník akát, bez černý	394		
			75	2719	Ruzyně
			319	2714	Ruzyně
1015	<i>Acer platanoides</i> , <i>Acer pseudoplatanus</i> , <i>Acer negundo</i> , <i>Lonicera xylosteum</i> *	javor mléč, javor klen, javor jasanolistý, zimolez obecný	303		
			72	2714	Ruzyně
			231	2905	Ruzyně
1016	<i>Rhus typhina</i> , <i>Acer platanoides</i> , <i>Acer pseudoplatanus</i> , <i>Prunus sp.</i> , <i>Rosa canina</i>	škumpa orobincová, javor mléč, javor klen, slivoň, růže šípková	577	2905	Ruzyně
1017	<i>Rhus typhina</i>	škumpa orobincová	154	2905	Ruzyně
1018	<i>Salix sp.</i> , <i>Rhus typhina</i> , <i>Acer pseudoplatanus</i>	vrba, škumpa orobincová, javor klen	98	2905	Ruzyně
1019	<i>Prunus sp.</i> , <i>Prunus avium</i> , <i>Sambucus nigra</i> , <i>Crataegus monogyna</i> , <i>Lonicera xylosteum</i>	slivoň, třešeň ptačí, bez černý, hloh jednosemenný, zimolez obecný	68	2743/4	Ruzyně
1020	<i>Acer pseudoplatanus</i> , <i>Prunus sp.</i> , <i>Rhus typhina</i> , <i>Prunus avium</i> , <i>Rosa canina</i>	javor klen, slivoň, škumpa orobincová, třešeň ptačí, růže šípková	625	2743/5	Ruzyně
1021	<i>Rhus typhina</i> , <i>Prunus sp.</i>	škumpa orobincová, slivoň	136	2743/5	Ruzyně

Tab. dendrologického průzkumu - zapojené porosty dřevin

Číslo na mapě	Taxon		Plocha porostu (m <sup>2</sup> )	Parcelní číslo	Katastrální území
	Latinský název	Český název			
1022	<i>Rhus typhina</i> , <i>Salix sp.</i> , <i>Acer pseudoplatanus</i> , <i>Lonicera xylosteum</i> , <i>Prunus sp.</i>	škumpa orobincová, vrba, javor klen, zimolez obecný, slivoň	191	2743/5	Ruzyně
1023	<i>Prunus sp.</i> , <i>Acer platanoides</i> , <i>Acer pseudoplatanus</i> , <i>Prunus avium</i> , <i>Lonicera xylosteum</i> *	slivoň, javor mléč, javor klen, třešeň ptačí, zimolez obecný	248		
			193	2743/5	Ruzyně
			55	2743/7	Ruzyně
1024	porost na soukromých pozemcích*		75		
			47	256	Ruzyně
			28	257	Ruzyně
1024	<i>Rosa canina</i>	růže šípková	2	2970/7	Ruzyně
1025	<i>Juglans regia</i>	ořešák královský	4	1296/1	Ruzyně
1026	<i>Swida sanguinea</i>	svída krvavá	3	2754/62	Ruzyně
1027	<i>Swida sanguinea</i>	svída krvavá	5	2754/62	Ruzyně
1028	<i>Swida sanguinea</i>	svída krvavá	3	2754/62	Ruzyně
1029	<i>Prunus sp.</i>	slivoň	2	2754/62	Ruzyně
1030	<i>Rosa canina</i>	růže šípková	2	2754/62	Ruzyně
1031	<i>Rosa canina</i>	růže šípková	2	2754/25	Ruzyně
1032	<i>Rosa canina</i>	růže šípková	3	2754/24	Ruzyně
1033	<i>Rosa canina</i>	růže šípková	4	2754/24	Ruzyně
1034	<i>Rosa canina</i>	růže šípková	3	2754/101	Ruzyně
1035	<i>Prunus sp.</i>	slivoň	3	2754/101	Ruzyně
1036	<i>Rosa canina</i>	růže šípková	5	2754/15	Ruzyně
1037	<i>Acer pseudoplatanus</i> , <i>Rosa canina</i> , <i>Prunus sp.</i>	javor klen, růže šípková, slivoň	36	2755/1	Ruzyně
1038	<i>Rosa canina</i> , <i>Ligustrum vulgare</i> , <i>Quercus sp.</i> , <i>Acer pseudoplatanus</i>	růže šípková, ptačí zob obecný, dub, javor klen	37	1342/2	Ruzyně
1039	<i>Acer pseudoplatanus</i> , <i>Reynoutria sp.</i>	javor klen, křídlatka	35	1342/2	Ruzyně
1040	<i>Acer negundo</i>	javor jasanolistý	7	2755/1	Ruzyně

Tab. dendrologického průzkumu - zapojené porosty dřevin

Číslo na mapě	Taxon		Plocha porostu (m <sup>2</sup> )	Parcelní číslo	Katastrální území
	Latinský název	Český název			
1041	<i>Rosa canina, Acer negundo, Acer pseudoplatanus</i>	růže šípková, javor jasanolistý, javor klen	14	2755/1	Ruzyně
1042	<i>Malus domestica</i>	jabloň domácí	20	1350/1	Ruzyně
1043	<i>Betula pendula, Populus sp.</i>	bříza bělokorá, topol	16	1350/1	Ruzyně
1044	<i>Prunus sp.</i>	slivoň	7	2965/1	Ruzyně
1045	<i>Acer pseudoplatanus, Prunus sp.</i>	javor klen, slivoň	18	2965/1	Ruzyně
1046	<i>Swida sanguinea, Caragana arborescens, Acer pseudoplatanus</i>	svída krvavá, čimšník stromovitý, javor klen	37	2757/4	Ruzyně
1047	<i>Sorbus aucuparia</i>	jeřáb ptačí	2	2743/10	Ruzyně
1048	<i>Taxus baccata</i>	tis červený	4	2743/10	Ruzyně
1049	<i>Rosa canina</i>	růže šípková	26	2876/15	Ruzyně
1050	<i>Acer pseudoplatanus, Tilia sp.</i>	javor klen, lípa	39	2743/10	Ruzyně
1051	<i>Symphoricarpos albus</i>	pámelník bílý	7	2743/10	Ruzyně
1052	<i>Prunus sp., Sambucus nigra, Rosa canina</i>	slivoň, bez černý, růže šípková	35	2605/8	Ruzyně
1053	<i>Acer pseudoplatanus, Acer platanoides</i>	javor klen, javor mléč	22	2905	Ruzyně
1054	<i>Rosa canina</i>	růže šípková	21	2905	Ruzyně
1055	<i>Prunus sp., Ribes alpinum, Prunus avium</i>	slivoň, meruzalka alpská, třešeň ptačí	33	2905	Ruzyně
1056	<i>Prunus avium, Acer pseudoplatanus, Prunus sp., Sambucus nigra</i>	třešeň ptačí, javor klen, slivoň, bez černý	19	2743/5	Ruzyně
1057	<i>Acer pseudoplatanus</i>	javor klen	6	2743/5	Ruzyně
1058	<i>Acer pseudoplatanus</i>	javor klen	5	2743/5	Ruzyně

**Vysvětlivky:**

\* Zapojené porosty označené černou hvězdičkou - jsou porosty, které se nachází na více parcelách. Pro tyto porosty platí: Ve sloupci plocha, je na prvním řádku celková plocha porostu a následující řádky obsahují plochu porostu, která patří k přiřazené parcele.

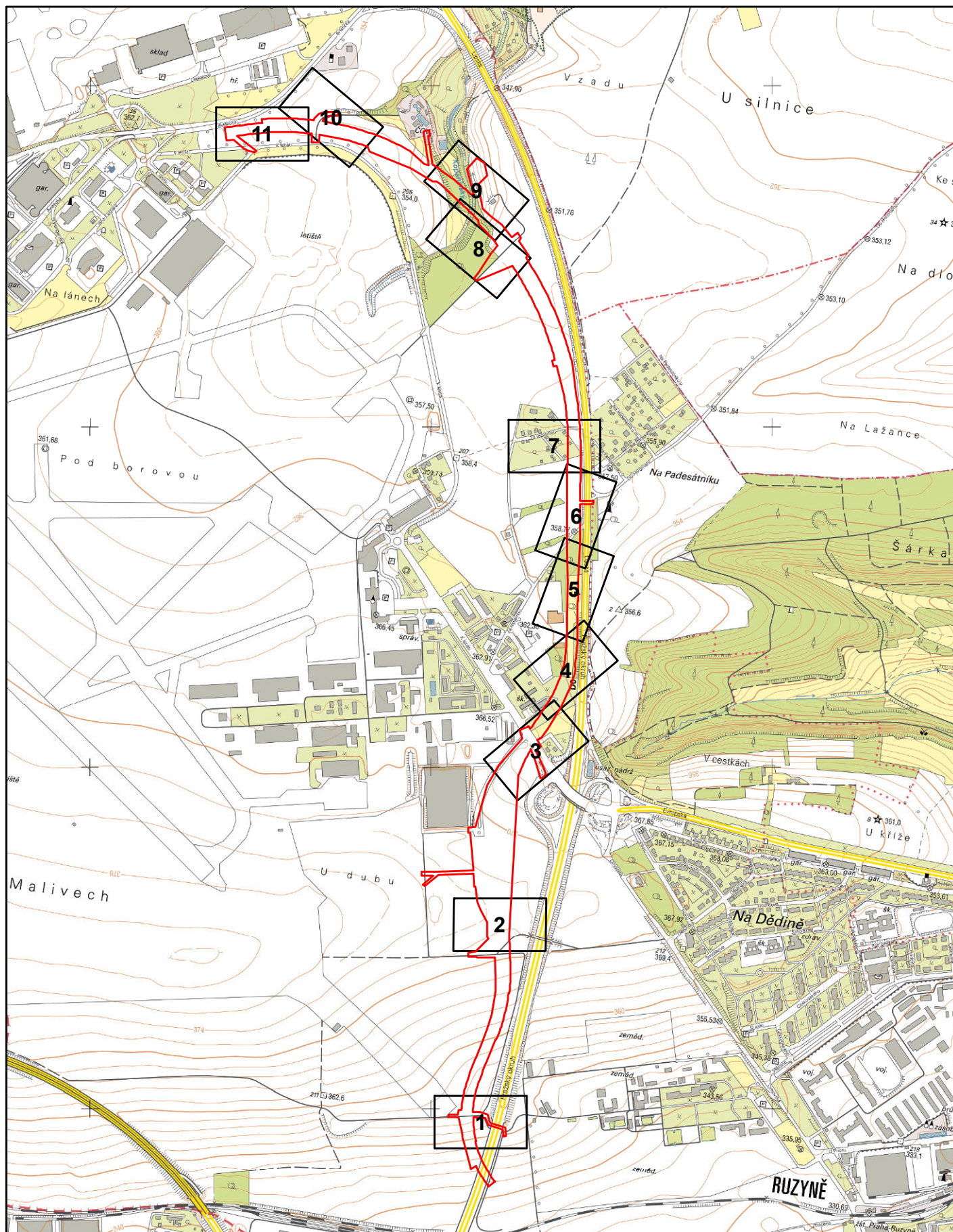
Zapojené porosty dřevin podbarvené šedou barvou vyžadují, v případě požadavku na kácení, povolení ke kácení.

## **PŘÍLOHA B**

### **Situace dendrologického průzkumu**



# Dendrologický průzkum - klad listů




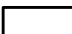
Zpracovatel: Ecological Consulting a.s.  
Souřadnicový systém S-JTSK  
Podkladová mapa: <https://geoportal.cuzk.cz>

0 75 150 300 450 600 m

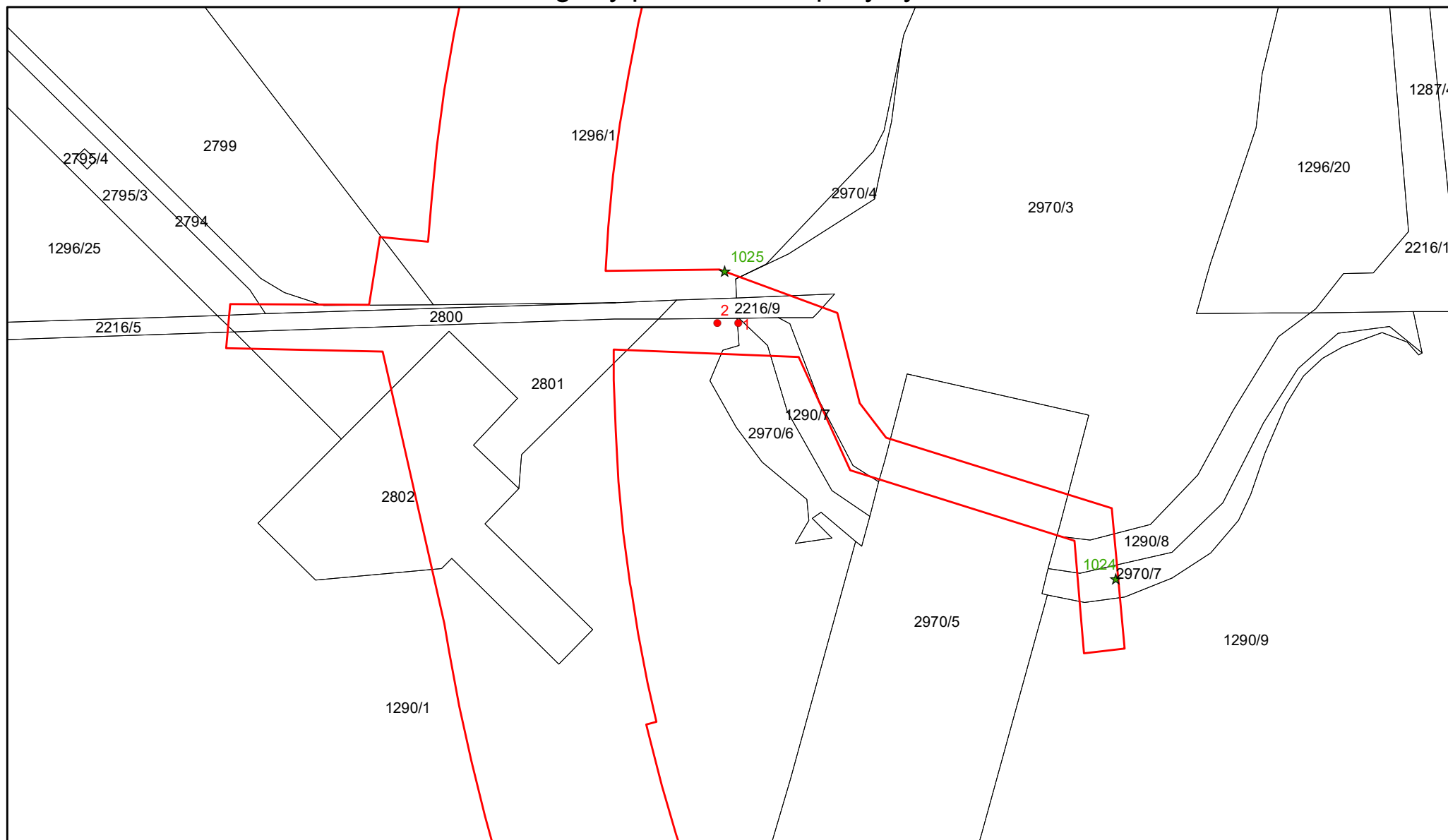
1:15 000



## Legenda:

-  Hranice průzkumu
-  Mapový výřez

# Dendrologický průzkum - mapový výřez č. 1



Zpracovatel: Ecological Consulting a.s.  
 Souřadnicový systém S-JTSK  
 Podkladová mapa: <https://geoportal.cuzk.cz>

0 5 10 20 30 40 m

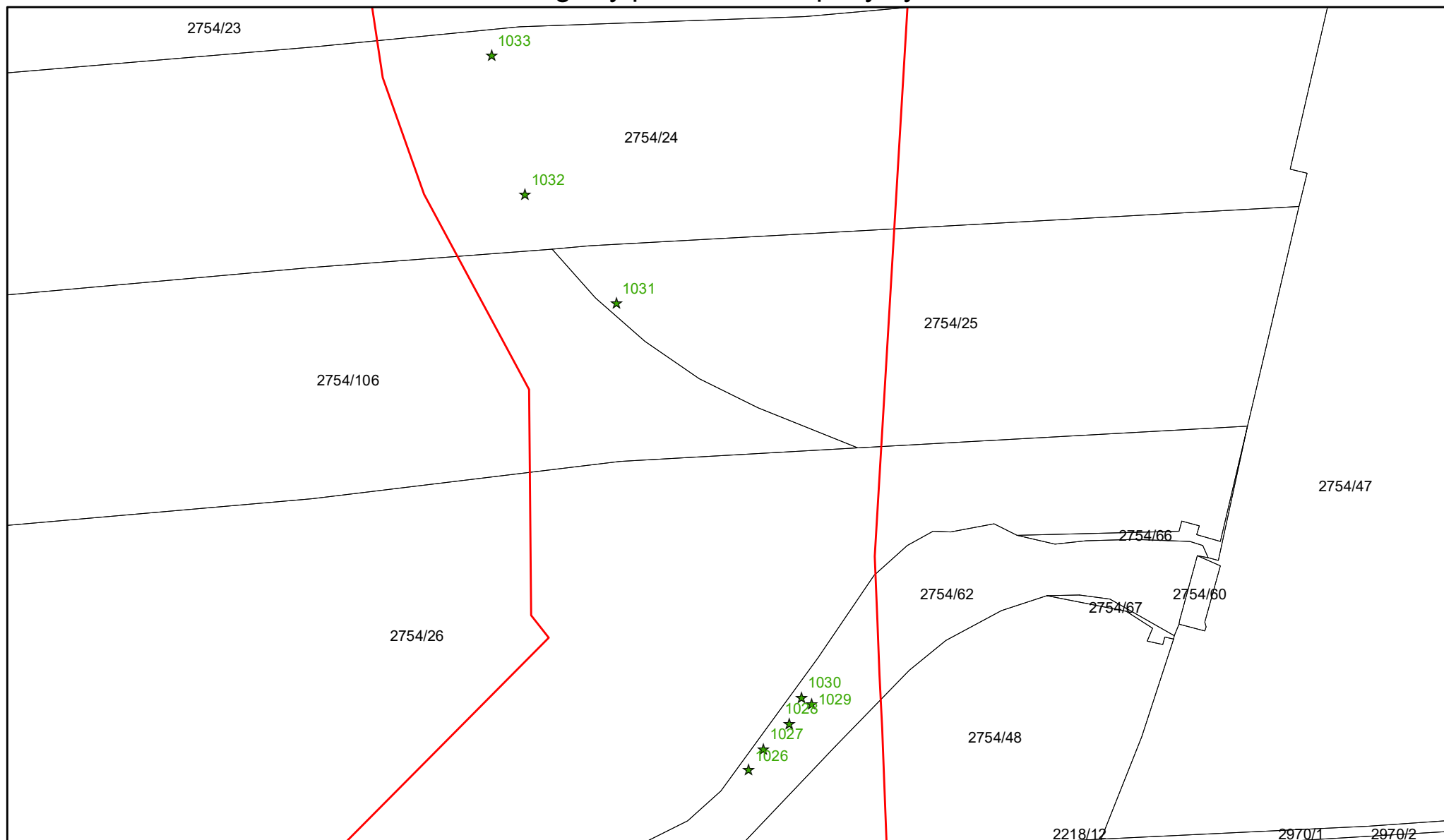
1:1 000



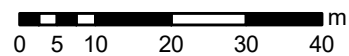
## Legenda:

- |                                 |   |
|---------------------------------|---|
| ● Stromy s obvodem nad 80 cm    | <span style="border: 1px solid blue; display: inline-block; width: 20px; height: 10px;"></span> Plocha porostů  |
| ● Stromy s obvodem do 80 cm     | <span style="border: 1px solid red; display: inline-block; width: 20px; height: 10px;"></span> Hranice průzkumu |
| ★ Porosty nad 40 m <sup>2</sup> | <span style="border: 1px solid black; display: inline-block; width: 20px; height: 10px;"></span> Hranice parcel |
| ★ Porosty do 40 m <sup>2</sup>  |   |

# Dendrologický průzkum - mapový výřez č. 2



Zpracovatel: Ecological Consulting a.s.  
 Souřadnicový systém S-JTSK  
 Podkladová mapa: <https://geoportal.cuzk.cz>



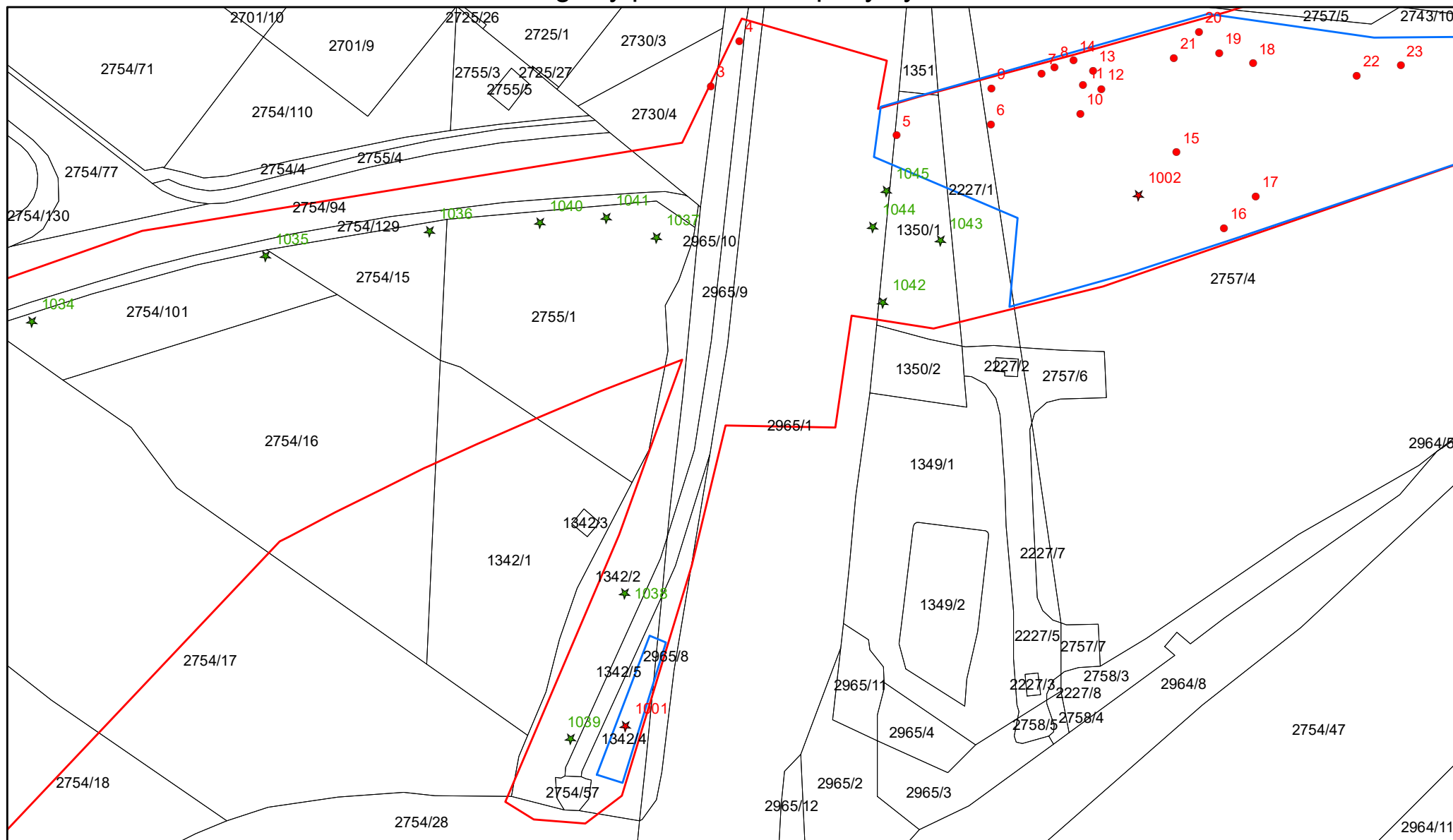
1:1 000



## Legenda:

- Stromy s obvodem nad 80 cm
- Stromy s obvodem do 80 cm
- ★ Porosty nad 40 m<sup>2</sup>
- ★ Porosty do 40 m<sup>2</sup>
- Plocha porostů
- Hranice průzkumu
- Hranice parcel

# Dendrologický průzkum - mapový výřez č. 3



Zpracovatel: Ecological Consulting a.s.  
 Souřadnicový systém S-JTSK  
 Podkladová mapa: <https://geoportal.cuzk.cz>

0 5 10 20 30 40 m

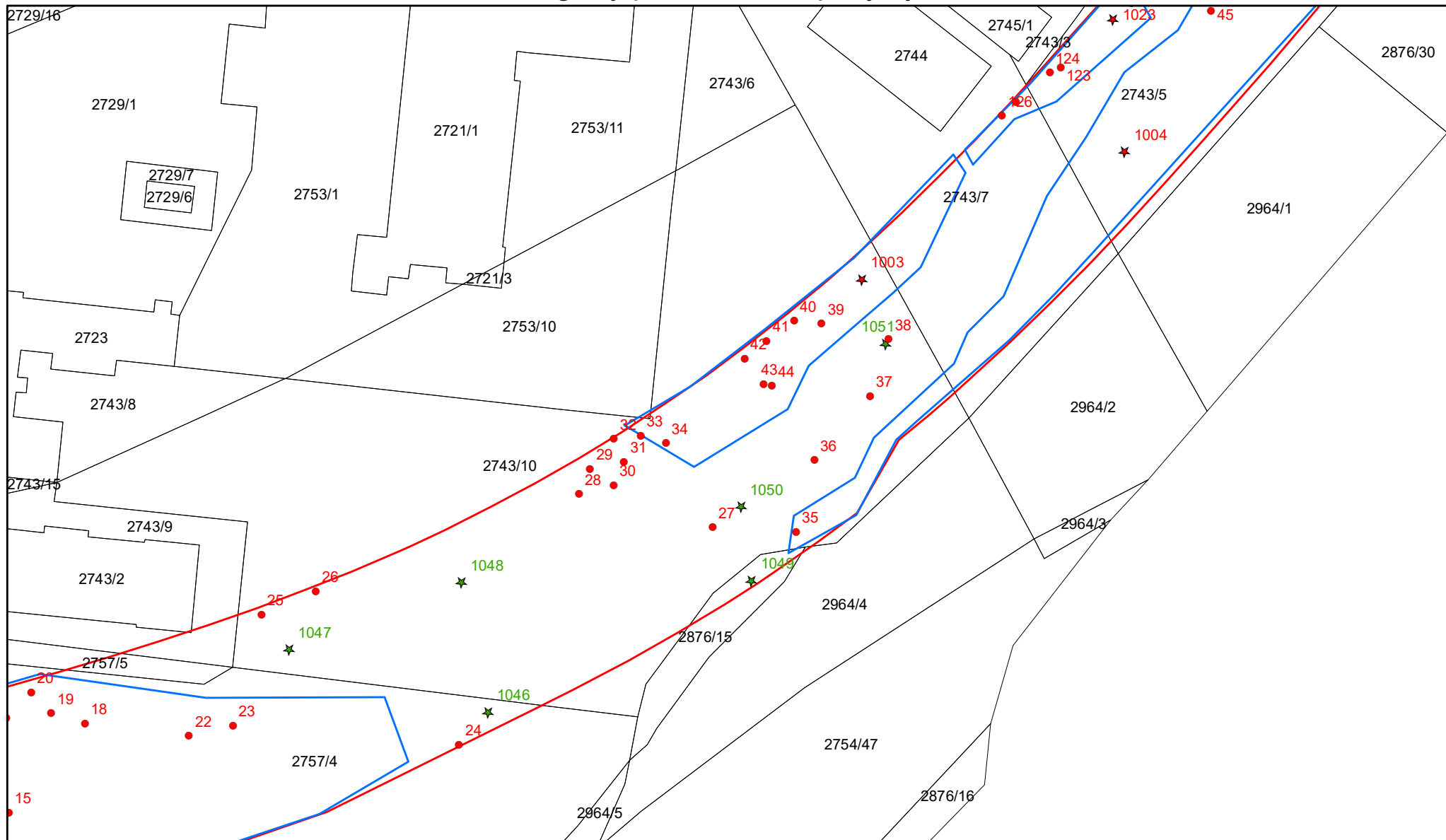
1:1 000

## Legenda:

- Stromy s obvodem nad 80 cm
- Stromy s obvodem do 80 cm
- ★ Porosty nad 40 m<sup>2</sup>
- ★ Porosty do 40 m<sup>2</sup>
- Plocha porostů
- Hranice průzkumu
- Hranice parcel



# Dendrologický průzkum - mapový výřez č. 4



Zpracovatel: Ecological Consulting a.s.  
 Souřadnicový systém S-JTSK  
 Podkladová mapa: <https://geoportal.cuzk.cz>

0 5 10 20 30 40 m

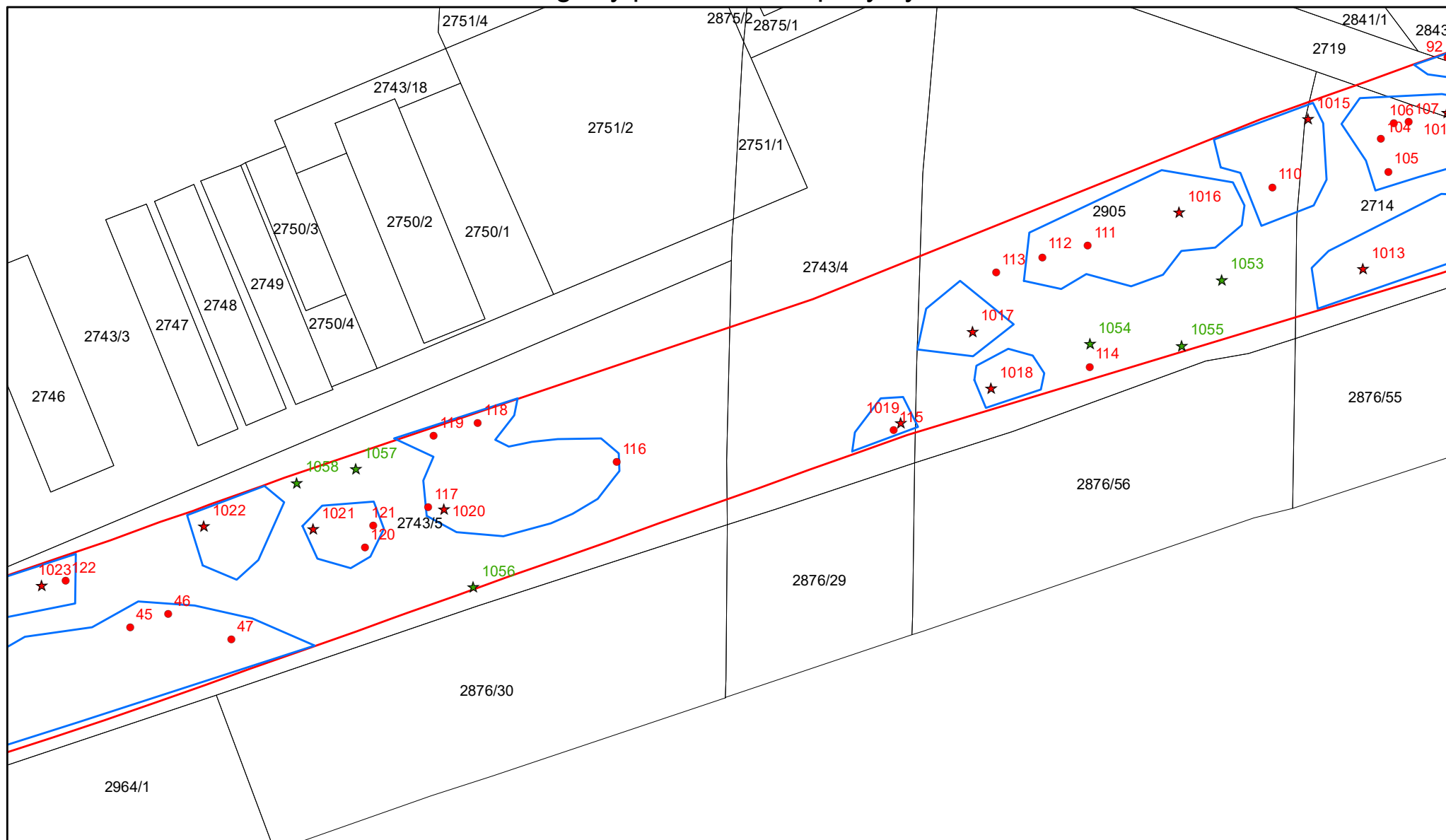
1:1 000

## Legenda:



- Stromy s obvodem nad 80 cm
- ★ Stromy s obvodem do 80 cm
- ★ Porosty nad 40 m<sup>2</sup>
- ★ Porosty do 40 m<sup>2</sup>
- Plocha porostů
- Hranice průzkumu
- Hranice parcel

# Dendrologický průzkum - mapový výřez č. 5



Zpracovatel: Ecological Consulting a.s.  
 Souřadnicový systém S-JTSK  
 Podkladová mapa: <https://geoportal.cuzk.cz>

0 5 10 20 30 40 m

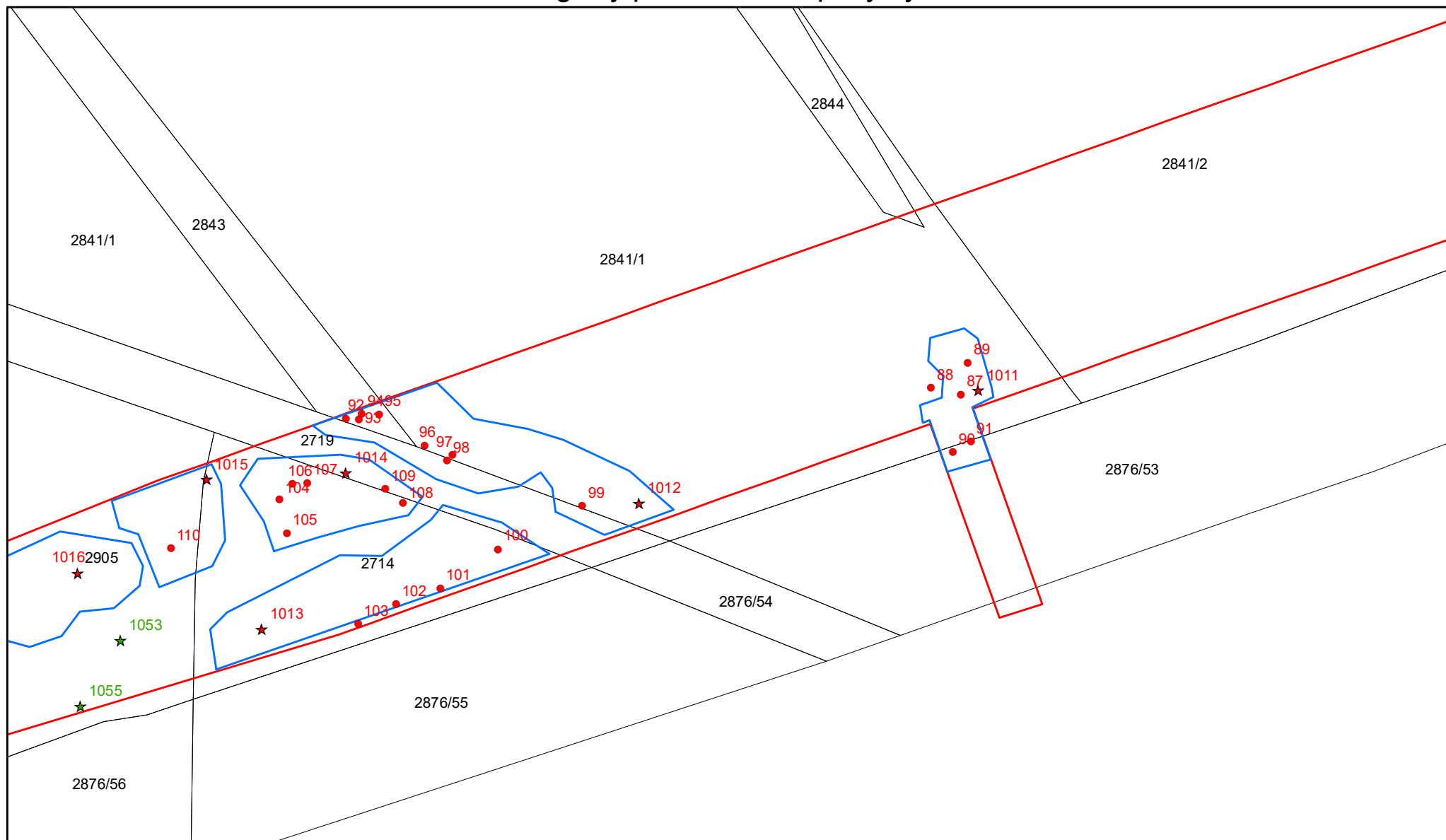
1:1 000

## Legenda:

- Stromy s obvodem nad 80 cm
- ★ Stromy s obvodem do 80 cm
- ★ Porosty nad 40 m²
- ★ Porosty do 40 m²
- Plocha porostů
- Hranice průzkumu
- Hranice parcel



# Dendrologický průzkum - mapový výřez č. 6



Zpracovatel: Ecological Consulting a.s.  
 Souřadnicový systém S-JTSK  
 Podkladová mapa: <https://geoportal.cuzk.cz>

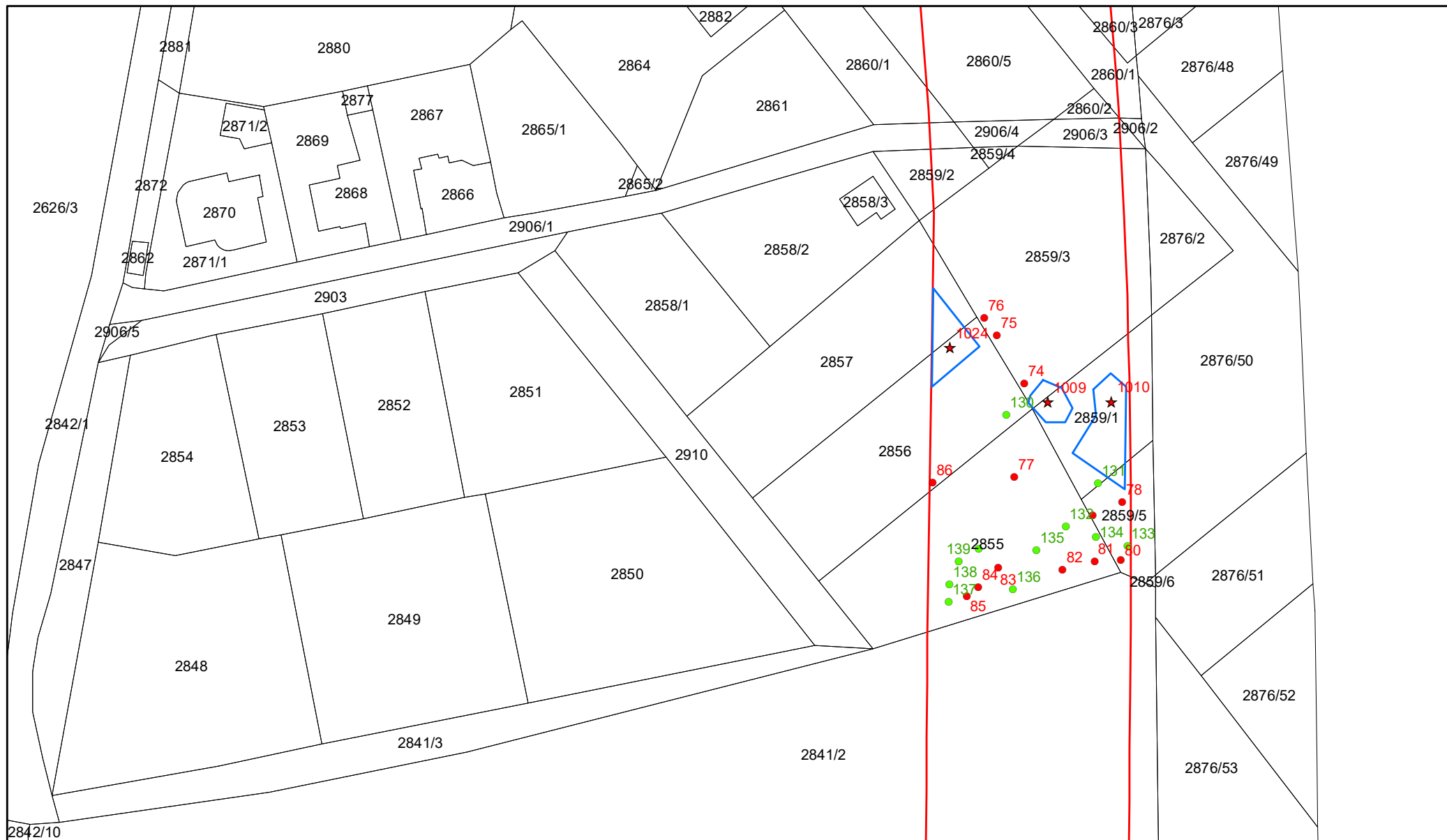
0 5 10 20 30 40 m

1:1 000

## Legenda:

- Stromy s obvodem nad 80 cm
- Stromy s obvodem do 80 cm
- ★ Porosty nad 40 m<sup>2</sup>
- ★ Porosty do 40 m<sup>2</sup>
- Plocha porostů
- Hranice průzkumu
- Hranice parcel

# Dendrologický průzkum - mapový výřez č. 7



Zpracovatel: Ecological Consulting a.s.  
 Souřadnicový systém S-JTSK  
 Podkladová mapa: <https://geoportal.cuzk.cz>

0 5 10 20 30 40 m

1:1 000

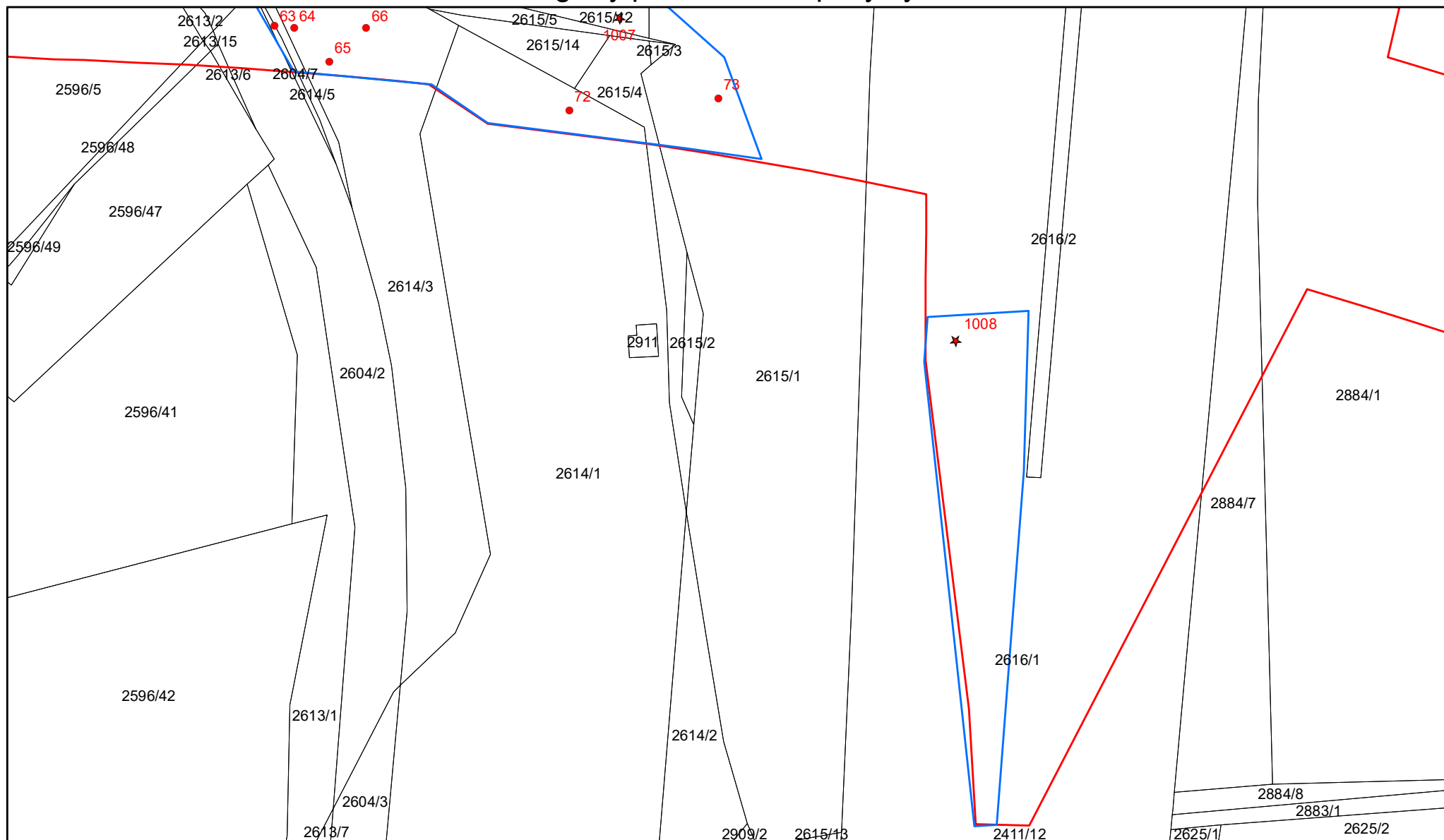


## Legenda:

- Stromy s obvodem nad 80 cm
- Stromy s obvodem do 80 cm
- ★ Porosty nad 40 m<sup>2</sup>
- ★ Porosty do 40 m<sup>2</sup>
- Plocha porostů
- Hranice průzkumu
- Hranice parcel



# Dendrologický průzkum - mapový výřez č. 8



Zpracovatel: Ecological Consulting a.s.  
 Souřadnicový systém S-JTSK  
 Podkladová mapa: <https://geoportal.cuzk.cz>

0 5 10 20 30 40 m

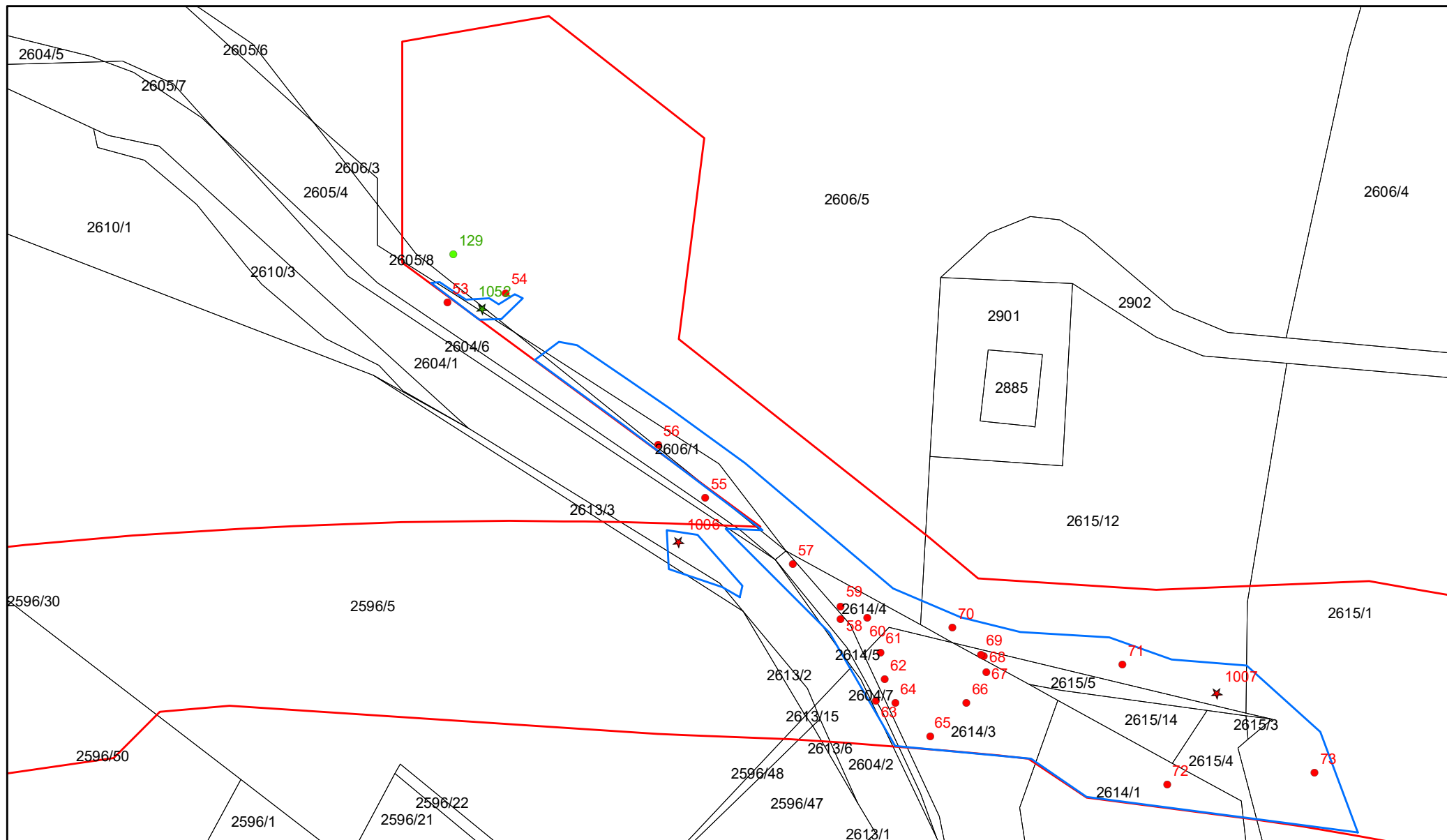
1:1 000



## Legenda:

- Stromy s obvodem nad 80 cm
- Stromy s obvodem do 80 cm
- ★ Porosty nad 40 m<sup>2</sup>
- ★ Porosty do 40 m<sup>2</sup>
- Plocha porostů
- Hranice průzkumu
- Hranice parcel

# Dendrologický průzkum - mapový výřez č. 9



Zpracovatel: Ecological Consulting a.s.  
 Souřadnicový systém S-JTSK  
 Podkladová mapa: <https://geoportal.cuzk.cz>

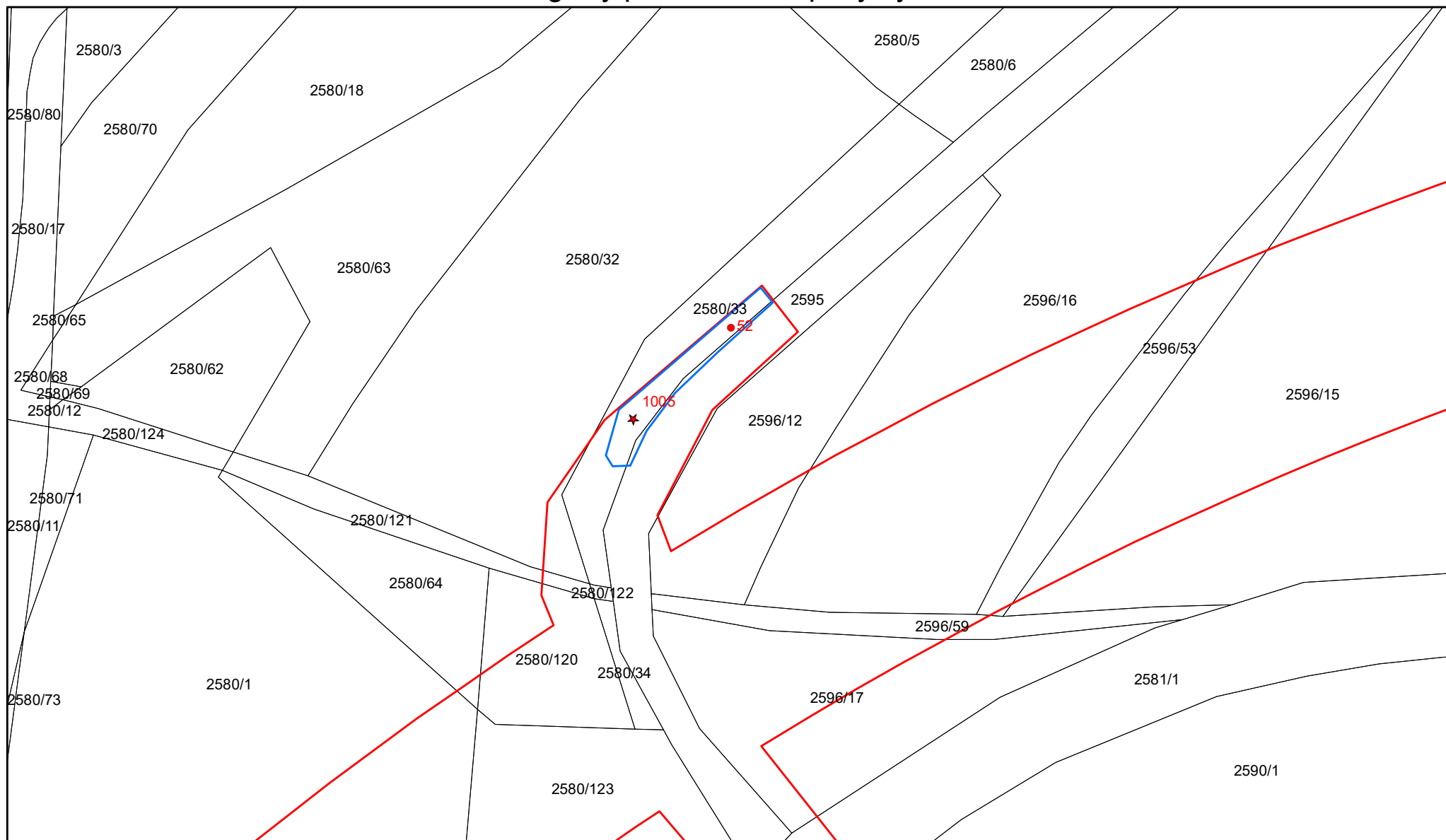
0 5 10 20 30 40 m

1:1 000

## Legenda:

- Stromy s obvodem nad 80 cm
- Stromy s obvodem do 80 cm
- ★ Porosty nad 40 m²
- ★ Porosty do 40 m²
- Plocha porostů
- Hranice průzkumu
- Hranice parcel

## Dendrologický průzkum - mapový výřez č. 10



Zpracovatel: Ecological Consulting a.s.  
Souřadnicový systém S-JTSK  
Podkladová mapa: <https://geoportal.cuzk.cz>

0 5 10 20 30 40 m

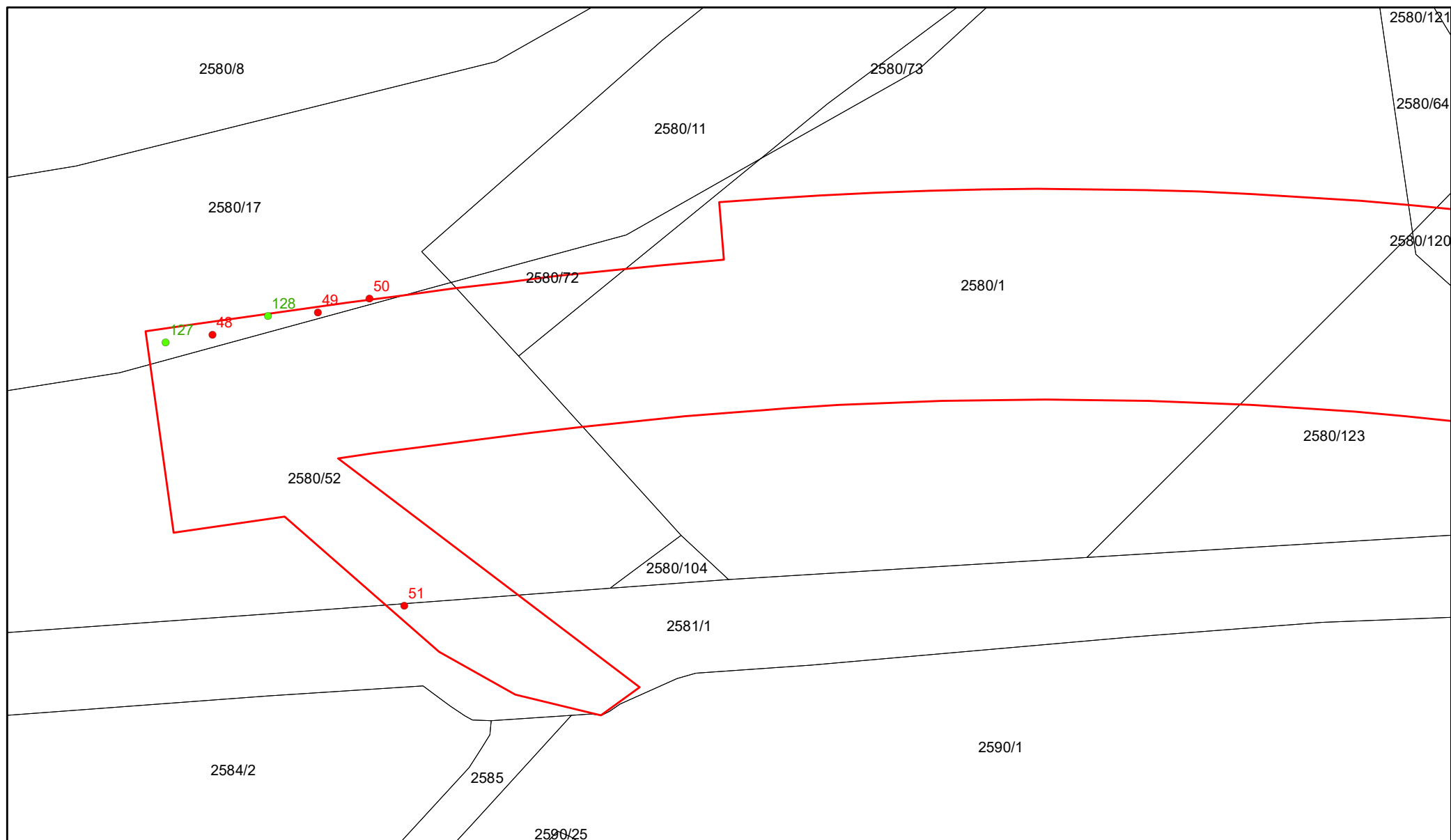
1:1 000



### Legenda:

- Stromy s obvodem nad 80 cm
- Stromy s obvodem do 80 cm
- ★ Porosty nad 40 m<sup>2</sup>
- ★ Porosty do 40 m<sup>2</sup>
- Plocha porostů
- Hranice průzkumu
- Hranice parcel

# Dendrologický průzkum - mapový výřez č. 11



Zpracovatel: Ecological Consulting a.s.  
 Souřadnicový systém S-JTSK  
 Podkladová mapa: <https://geoportal.cuzk.cz>

0 5 10 20 30 40 m

1:1 000



## Legenda:

- Stromy s obvodem nad 80 cm
- Stromy s obvodem do 80 cm
- ★ Porosty nad 40 m<sup>2</sup>
- ★ Porosty do 40 m<sup>2</sup>
- Plocha porostů
- Hranice průzkumu
- Hranice parcel